

令和6年度 府中市郷土の森博物館 プラネタリウム幼児向け投映のご案内（市外向け）

1. 投映期間

令和6年9月3日（火）～ 令和7年3月21日（金）

※上記期間の平日（ただし、期間中でも都合により予約をお受けできないことがあります）。

※博物館休館日及び学校長期休業中は除く。休館日はホームページなどをご覧ください。

※令和6年7月19日までは博物館本館改修工事のため、休映予定です。工事の関係により、スケジュールが変更になる場合があります。お申込み時にご確認ください。

2. 時間帯

①10:00～ ②11:30～ ③13:00～ ④14:15～ ⑤15:30～ 各回約45分

【予約可能時間帯と期間】

(1) 9月3日～9月13日、10月8日～1月31日、3月12日～3月21日

①～⑤まで全ての時間帯

(2) 9月17日～10月4日、2月3日～3月7日

①、②の時間帯のみ

※一般投映と同じ番組をご希望の場合は、一般のお客様と一緒に観覧いただきます。

※必ず投映開始時刻の10分前にはお手洗いを済ませた状態でプラネタリウム前にお集まりください。

3. 予約受付

①30人以上の団体

電話でのご予約を随時お受けしています。

②10人以上30人未満の団体

観覧希望日の1ヶ月前より予約できます。

※電話予約受付時間 9:00～17:00

※博物館休館日は除く。

※利用日の1週間前までにお申込みください。

※1回の投映の定員は206名です（令和6年1月現在）。お申込み時にご確認ください。先着順に受付となりますので、お早目にお申込みください。

※予約状況によっては、ご希望に沿えないこともあります。

※人数の都合により、他園と一緒に観覧いただく場合があります。

4. 投映内容

生解説プラネタリウム「プラネタリウムであそぼう！」

星空の生解説と映像番組「すてきなぼうえんきょう」

※詳細は別紙をご覧ください。その他の一般向け番組も観覧可能です。

5. プラネタリウム観覧料（4歳未満は、博物館入場料・プラネタリウム観覧料ともに無料）

①30人以上の団体

大人720円、中学生以下360円（博物館入場料：大人240円、中学生以下120円を含む）

②10人以上30人未満の団体

大人900円、中学生以下450円（博物館入場料：大人300円、中学生以下150円を含む）

令和6年度 プラネタリウム幼児向け投映内容

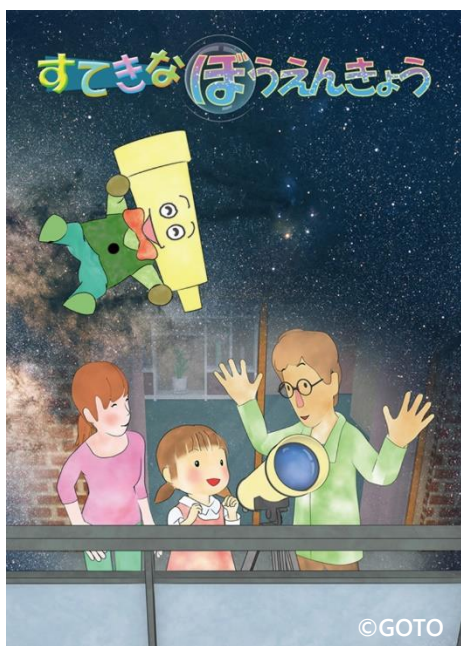
生解説プラネタリウム「プラネタリウムであそぼう！」(約45分間)

ね ら い	<ol style="list-style-type: none"> 1. 月や星に親しみを持ち、月や星で遊ぶ(豊かな感性と表現) 2. 夕焼け空や満天の星を疑似体験し、空に見える現象を身近に感じさせる(自然との関わり・生命尊重) 3. 星を結んでできる形を想像したり、友達の考えを聞いて想像を膨らませたりする(思考力の芽生え、量・図形・文字等への関心・感覚) 4. 星や星座、月に関する物語を知り、それを楽しむ(言葉による伝え合い)
投映の流れ	投映の内容
<ol style="list-style-type: none"> 1. あいさつとお約束の確認 2. みんなでワクワク 3. お友達と一緒に見つけよう 4. 夕焼け空と一番星 5. 星みつけ! 6. 星をつなごう 7. 星座って知ってる? 8. 季節のおはなし 9. 宇宙へGO! 10. 夜が終わるよ 11. あいさつ 	<ul style="list-style-type: none"> ・元気にあいさつをする。 ・プラネタリウムでのお約束。 ・ここはどこ? ・みんなで星を見るところに行こう! ・指をぐるぐる回してみよう。星を見る場所に行けるかも? ・空にある太陽を見つける。 ・夕暮れの空の色の移り変わりや、太陽が沈む様子を観察する。 ・少しずつ暗くなっていく空に一番星を見つける。 ・明るい星を指を指して見つける。 ・見つけた星を数える。 ・星は何色か考える。 ・星をいくつか選び、指で結んで、形を作る。 ・形から身近なものを想像する。 ・その時期に見える星座を一緒に探す。 ・季節ごとの物語を見る。 <春>「七つの星」 <夏>「七夕物語」 <秋>「かぐや姫」 <冬>「大犬の物語」または「オリオンとアルテミス」 ・地球を飛び出して宇宙へ! ・月、火星、木星、土星を巡り、地球へ戻ってくる。 ・音楽を聞きながら、星を眺める。 ・朝焼けとともに朝になる風景を楽しむ。 ・元気に終わりのあいさつをする。

令和6年度 プラネタリウム幼児向け投映内容

星空の生解説と映像番組「すてきなぼうえんきょう」(約45分間)

ねらい	1. 先生や友達と一緒に、星の美しさや星座の形を結ぶ楽しさを体験する。 2. 番組を見て、宇宙や天文へ興味や関心を持つ。
投映の流れ	投映の内容
1. あいさつとお約束の確認 2. 夕方の空から日の入り 3. 明るい星を見つけよう (20時) 4. 星をつなげよう 5. 季節の星座 6. 番組 (約25分間) 7. あいさつ	・元気にあいさつをする。 ・プラネタリウムでのお約束。 ・太陽が沈む様子を観察する。 ・太陽が沈んだあと、空が変わっていく様子を観察する。 ・一番星を探してみる。 ・その日に見えている月や惑星を見る。 ・星をつないで、簡単な形を作ってみる。 ・星をつないでできる星座を紹介する。 ・番組「すてきなぼうえんきょう」を見る。 ・元気に終わりのあいさつをする。



☆すてきなぼうえんきょう

ノゾミちゃんはちょっぴり泣き虫な5歳の女の子。
 パパの大切な望遠鏡を壊してしまったノゾミちゃんは、
 望遠鏡を直す方法を探すため、お洒落でキザな望遠鏡の
 エンくんと一緒に、星の世界へ旅立ちます。
 綺麗なお星さまをたくさん見せてくれるエンくん。
 まるで魔法にかかったみたい！

さあ、みんなもノゾミちゃんと一緒に
 お星さまを見に行きましょう！

※ご希望があれば以下の内容に変更可能です。前半は今夜の星空紹介、後半は季節ごとに下記の番組からお選びいただけます。(予定が変更になる場合があります。詳細はお問合せください。)

(9/3~12/1)「げんき げんき ノンタン きらきら シャンシャン おほしさま☆」、「プラネタリウムでチコちゃんに叱られる! 2チコとキョエの星空タイムトラベル 謎のラニアケア超銀河団」など

☆以降の番組については博物館 HP などでご確認いただくか、博物館までお問合せください。

お問合せ先

- 予約受付 府中市郷土の森博物館 庶務係
 - 投映内容 府中市郷土の森博物館 学芸グループ 天文企画・交流係
- TEL:042-368-7921 FAX:042-360-8217