

2023-24

11・12・1

郷土の森

府中市

フィールドミュージアム
博物館かれんだー

FUCHU MUNICIPAL MUSEUM KYODONOMORI

季節は

紅葉からロウバイ そして梅の饗宴へ!



季節の花が乏しいこの時期にも、園内での楽しみがあります。鮮やかなカエデの赤やイチヨウの黄色など、冬を前に木々の葉が各所でモザイク的な彩りを演出するのです。



1月

年が明ければ、いよいよ梅の開花を期待するところですが…
いえいえ、まずはロウバイを満喫してください。半透明でツヤのある黄色い花は、あたかもロウ細工でできているかのように美しく、甘い香りを漂わせながら春を引き寄せる勢いで咲き誇ります。

…そしてお待ちかねの梅がほころび始めます。



おいでよ！ 宇宙わくわくイベントベース

ミニプラネタリウム

プラネタリウムで放映ができないなら、エアドームを使って星空をお見せしましょう。
空気で膨らませた4mのドーム内で、今夜の星空と季節の話題を紹介。
15分間のプログラムで、星や星座の世界にご案内します。

11月の話題……「今夜の星空と木星・土星」

12・1月の話題…「今夜の星空とオーロラ」

日時：毎週日曜・祝日 10:30、11:30、12:30、13:30、14:30、15:30

場所：やすらぎ亭2階 定員：各回12人 申込み：当日9:00から、やすらぎ亭1階で整理券を配布

本館改修に伴う
プラネタリウム休映の間
毎週園内は天文・宇宙の
イベント基地に!?



エアドーム



改修工事のため、 博物館本館を休館しています

園内は通常どおり、
ご利用いただけます。

詳しくは裏表紙をご覧ください。

● 星砂で星座を作ろう! (事前申込み)

星の形をした星砂を使って、星座を作ってみましょう。出来上がったら付属のフォトフレームに飾って楽しめます。

日時: 11/4(土)、1/27(土) 13:00~13:30、14:00~14:30

場所: やすらぎ亭2階

参加費: 900円 定員: 各回20人

対象: 小学1年生以上(未満の場合は保護者同伴)

申込み: 11月分は10/21(土)から、1月分は1/13(土)から、電話で先着順に受付

● 光を虹色に変える不思議な箱!? 分光器を作って実験しよう! (事前申込み)

星の研究にも使われている分光器の簡易版を作って、光の実験を行いましょう。

日時: 11/11(土)、1/20(土) 14:00~16:00

場所: やすらぎ亭2階

参加費: 500円 定員: 各日8人

対象: 小学4年生以上

申込み: 10/28(土)から、1月分は1/6(土)から、電話で先着順に受付

● 親子で作ろう!天体望遠鏡 (事前申込み)

月のクレーターが見られる、自分だけの望遠鏡作りにチャレンジ!

作った後に使い方も練習します。

日時: 11/18(土) 14:00~16:00

場所: やすらぎ亭2階

参加費: 3,300円 定員: 8組

対象: 小学4年生~中学3年生の親子2人1組

申込み: 往復ハガキに住所、氏名(親・子)、学年、電話番号を明記の上、11/2(木)まで(当日消印有効)に下記宛先まで。応募多数の場合は抽選

宛先: 〒183-0026 東京都府中市南町6-32 府中市郷土の森博物館 [親子で作ろう!天体望遠鏡]係

● 星座早見盤を作ろう!

道具を使わずに簡単に組み立てられる早見盤です。作ったらエアドームで星空を見ながら使ってみましょう。

日時: 12/9(土) 10:30、11:00、11:30、13:30、14:00、14:30 各回約20分

場所: やすらぎ亭2階

参加費: 500円 定員: 各回10人

申込み: 各回30分前から、やすらぎ亭1階で先着順に受付

● 宇宙折り紙でクリスマス

宇宙に関するものを折り紙工作します。クリスマスツリーにぴったりの折り紙を覚えて、楽しく飾り付けましょう。

日時: 12/16(土) 13:00~13:30、14:00~14:30

場所: やすらぎ亭2階 定員: 各回10人

申込み: 各回10分前から、やすらぎ亭1階で先着順に受付



● 北斗七星立体星図を作ろう! (事前申込み)

北斗七星を形作る星たちの、宇宙空間での奥行きがわかる立体模型を作りながら、宇宙の広がりを感じてみませんか。

日時: 12/23(土) 13:00~13:45、15:00~15:45

場所: やすらぎ亭2階 参加費: 1,000円 定員: 各回10人

対象: 小学4年生以上(未満の場合は保護者同伴)

申込み: 12/9(土)から、電話で先着順に受付

● あすとろかるた大会

天文かるたを使ったかるた取りです。札を追いかけながら、宇宙にも詳しくなれますよ。

日時: 1/4(木)・5(金)・6(土) 11:00、13:00、14:00 各回30分

場所: やすらぎ亭2階 定員: 各回10人

申込み: 各回10分前から、やすらぎ亭1階で先着順に受付

● 星空観望会 (事前申込み)

季節の天体を望遠鏡で観望します。

・[惑星を見よう!]

日時: 11/25(土) 18:00~18:45、19:00~19:45

・[ふたご座流星群を見よう!]

日時: 12/14(木) 18:00~18:45、19:00~19:45

・[月面Xを見よう!]

日時: 1/18(木) 18:00~18:45、19:00~19:45

・[すばるを見よう!]

日時: 2/10(土) 19:00~19:45、20:00~20:45

定員: 各回50人

参加費: 大人300円、中学生以下150円、4歳未満無料(中学生以下は保護者要参加)

※学びのパスポートは使えません

※雨天曇天の場合は中止(決定は当日の15:00、公式X(旧Twitter)で確認、もしくは17:00までに電話でお問合せください)

申込み: 11月分は11/11(土)から、12月分は11/30(木)から、1月分は12/27(水)から、2月分は1/27(土)から、当日17:00まで電話で先着順に受付



● スタッフトーク

・[光学式プラネタリウム100周年と府中]

1923年にドイツで光学式プラネタリウムが開発されてから100周年です。これを記念してプラネタリウムの歴史や府中との関わりを紹介します。

日時: 12/2(土) 13:00~13:30、14:00~14:30

・[Fuchu(府中)にあるUchu(宇宙)]

府中にある宇宙に関する書物や風習、企業などを紹介します。

日時: 1/13(土) 14:00~14:30

場所: やすらぎ亭2階 定員: 各回20人

申込み: 各回10分前から、やすらぎ亭1階で先着順に受付

イベントカレンダー

● お問い合わせ・お申込み 042-368-7921

休館日: 11月:毎週月曜と、16(木)・17(金) 12月:毎週月曜と火曜 年末年始:12/29(木)~1/3(火) 1月:8(月・祝)を除く毎週月曜と火曜 ※プラネタリウムは休映中です。

Calendar for November 2023 with event details for each day.

Calendar for December 2023 with event details for each day.

事前申込み

● はたおり教室 マフラー&中級編

日時：マフラー…11/3(金・祝)、中級…12/3(日) 10:00~12:00、13:00~15:00
参加費：マフラー…1,500円、中級…1,200円
定員：マフラー…10人、中級…10人
対象：小学4年生以上(未満の場合は保護者同伴)
申込み：11月分は10/15(日)、12月分は11/15(水)より電話で先着順に受付

● ゴムスタンプを彫ろう

日時：11/5(日)、12/3(日) 13:00~15:00
参加費：300円 定員：8人
対象：小学4年生以上(未満の場合は保護者同伴)
申込み：11月分は10/15(日)、12月分は11/15(水)より電話で先着順に受付

● わらぞうり教室

日時：11/5(日)、1/28(日) 13:00~15:00 参加費：1,000円
定員：10人 対象：小学5年生以上(未満の場合は保護者同伴)
申込み：11月分は10/15(日)、1月分は1/18(木)より電話で先着順に受付

● 竹とんぼ教室

日時：11/19(日)、1/21(日) 13:00~15:00
参加費：200円 定員：10人
対象：小学5年生以上(未満の場合は保護者同伴)
申込み：11月分は11/3(金・祝)、1月分は1/6(土)より電話で先着順に受付

● 押し花教室—秋冬編—

日時：11/19(日)、26(日) 10:00~12:00 参加費：1,200円
定員：10人 対象：小学4年生以上(未満の場合は保護者同伴)
申込み：11/3(金・祝)より電話で先着順に受付

● お手玉づくり教室

日時：11/23(木・祝) 13:00~15:00 参加費：400円
定員：10人 対象：小学4年生以上(未満の場合は保護者同伴)
申込み：11/15(水)より電話で先着順に受付

● クリスマスリースづくり

日時：11/26(日) 13:00~15:00
参加費：1,000円 定員：各回10人
対象：小学4生以上(未満の場合は保護者同伴)
申込み：11/3(金・祝)より電話で先着順に受付



● しめかざり教室

日時：12/16(土)、17(日) 10:00~12:00、13:00~15:00
参加費：1,500円 定員：各回10人
対象：高校生以上(未満の場合は保護者同伴)
申込み：12/3(日)より電話で先着順に受付

当日参加

● ボランティアによる昔遊びをしよう(無料)

日時：11/12(日)、12/10(日)、1/14(日) 13:00~15:00

● ベーゴマ体験(無料)

日時：11/12(日)、12/10(日)、1/14(日) 13:00~16:00

● 折り紙教室(無料)

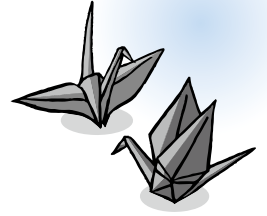
日時：11/23(木・祝) 13:00~15:00

● 松ぼっくりのクマさんづくり

日時：11/26(日) 13:00~15:00
参加費：200円

● バードコールづくり

日時：1/28(日) 13:00~15:00
参加費：500円



● 竹細工実演 日時：11/5(日) 13:00~15:00

● 鍛冶屋実演 日時：11/19(日) 10:00~12:00、13:00~15:00

受講者募集

● 自然講座

「多摩川・いきもの楽園の真実」

近年、変化の著しい多摩川中流域で見られる動植物の実状を考察します。題材は冬枯れの河原で力強く耐える植物と、様々な事情から多摩川に渡って来る野鳥です。府中でもっとも自然豊かな多摩川の冬を探ってみましょう。



Table with columns: 日時, 内容, 場所. Rows include dates like 12/1(金) and topics like '変化する多摩川の環境事情'.

受講料：1,500円(4回通し) 定員：20人 対象：高校生以上

講師：当館学芸員 自然観察指導員 NPO法人多摩川センター

申込み締切：11/20(月)

応募方法：往復ハガキに住所、氏名、電話番号を明記のうえ、締切日(当日消印有効)まで下記へ。応募者多数の場合は抽選となります。

宛先：〒183-0026 東京都府中市南町6-32 府中市郷土の森博物館「自然講座」係

自然観察会

● 「園内野鳥めぐり~冬編~」

越冬のため北から日本に渡って来る冬鳥を探し、園内へと繰り出しましょう。

日時：1/28(日) 9:30~12:00 集合場所：博物館正門集合

参加費：300円 協力：府中野鳥クラブ

※小学生以下は保護者同伴 雨天中止

森のお話会

話者：十べえお話の会 博物館入場料が必要です

◇ 古民家のいろりばたで聞く世界の民話・昔話

日時：11/11(土)、12/9(土)、1/13(土) 14:45~ 場所：旧越智家住宅

- 11月のお話 「わらしべちようじゃ」「7わのからす」ほか
● 12月のお話 「風の神と子ども」「カエルの娘」ほか
● 1月のお話 「ねずみのすもう」「みそ買ひ橋」ほか



◇ 楽しい紙芝居

日時：11/25(土)、12/23(土)、1/27(土) 14:45~
場所：旧郵便取扱所脇の赤ポスト(雨天の場合は旧小学校内の教室)

Calendar for January 2024 with event markers for 'ミニプラネタリウム' and 'FuchulにあるUchu'.

出張展

昆虫 魅 ようせ!

本館が休館中でも、展示会が楽しめるよう、府中駅前の施設に出張して来たよ。
雑木林(浅間山)や多摩川で観察できる昆虫たちの標本がズラリお出迎え! 様々な昆虫の魅力を感じてほしいな。

開催中~12/10日
府中駅前 ミッテン府中 9F イベントスペース
※入場無料 会期中無休 当館内の開催ではありません。ご注意ください。

復元建物展示 **行在所になった府中の大店**

明治天皇が府中に来訪した際、休憩所・宿所にもなった商家「旧田中家住宅」について紹介します。

会期：**開催中~2024/3/17日**
会場：旧田中家住宅 ※博物館入場料が必要です

企画展 **小学校でちょっとむかしのくらし**

今ではあまり見る機会がなくなったモノ…ちょっとむかしには、どこでも普通に使われていた生活道具を紹介します。資料を通じて、人々のくらしの移り変わりをたどります。

会期：**11/11(土)~3/3(日)**
会場：旧府中尋常高等小学校2階講堂
※博物館入場料が必要です

第32回 府中市農業まつり 11/18日・19日 9:00~15:00 開催日の両日、博物館は入場無料です

会場：博物館本館前芝生広場等(雨天決行)
問合せ：府中市農業まつり実行委員会事務局 042-335-4143 主催：府中市
共催：JAマイズ 主管：府中市農業まつり実行委員会 協力：公益財団法人府中文化振興財団

水車精米 10:00~15:00 見学自由
水車を使用した昔ながらの精米を実演します。必見!
場所：園内水車小屋

博物館本館改修工事に伴う本館休館等のお知らせ

郷土の森博物館本館は、開館から35年以上が経過し老朽化が著しいため、改修工事を実施しています。この工事に伴い、本館(プラネタリウムを含む)は、令和5年9月4日より10か月程度、休館(閉鎖)いたします。この間、園内(復元建築物、芝生広場、水遊びの池、売店等の施設)は通常どおりご利用いただけます。なお、今後みなさまの安全な施設利用に影響が生じると判断した時は、やむを得ず臨時休館の措置をとる場合があります。工事期間中は大変ご不便をおかけいたしますが、ご理解・ご協力のほど、お願い申し上げます。また、休館(閉鎖)期間等の詳細が決まり次第、随時ホームページ等でお知らせいたします。

江戸時代の復元家屋で過ごす趣の味わい。
Lunch & Cafe. 美蔵

STAFF 募集中
茶室横からパリアフリーの道になっています。様々なスタイルでお食事が楽しめます。

市場で愛され12周年 **のんしゃらん食堂**

盛りすぎ注意! 海鮮盛付
郷土の森から徒歩10分 大東京綜合卸売センター内
営業 月~土(不定休) 11:00~21:00
お問い合わせ 府中市矢崎町4-1 070-5465-8625

博物館入場券のご提示で **100円割引**
お会計1回につき1枚ご利用いただけます。有効期限 2024年1月31日(水)まで

郷土の森博物館前にひっそりとたたずむ **リブラ カフェイ**

ドッグカフェではありませんが、ワンちゃん連れの方も、一緒にお入り頂けます。

Libra Café RUE FUCHU

TEL:042-334-9515 定休日:毎週月・金曜日
E-mail: libracafe-rue@jcom.zaq.ne.jp

府中市郷土の森博物館

開館時間：9:00~17:00(入場は16:00まで)
料金：ご入場の際には博物館入場料が必要です。割引回数券(11枚)もあります。
展示解説：復元建築物のみ(平日・土曜14:30~、日・祝日10:30~)
休館日：11月:毎週月曜と、16(木)・17(金)
12月:毎週月曜と火曜 年末年始:12/29(木)~1/3(火)
1月:8(月・祝)を除く毎週月曜と火曜
ホームページ：http://www.fuchu-cpf.or.jp/museum/



博物館入場料			
区分	大人	中学生以下	4歳未満
個人	300円	150円	無料
団体	240円	120円	無料

※プラネタリウムを観覧する方は、下記料金が別に必要です。
※団体は30人以上からです。

プラネタリウム観覧料			
区分	大人	中学生以下	4歳未満
個人	600円	300円	無料
団体	480円	240円	無料

※プラネタリウムは休映中です。

※ご来場の際は電車・バスをご利用ください。

交通アクセス

- ◆路線バス…京王線・JR南武線「分倍河原駅」南側駅前ロータリーから「郷土の森総合体育館」行きバス約6分「郷土の森正門前」下車すぐ
- ◆府中コミュニティバス(ちゅうバス)
 - 京王線・JR南武線「分倍河原駅」または京王線「府中駅」から南町・四谷循環バス「よつや苑西」行き「南町二丁目」下車徒歩約6分
 - 京王線「中河原駅」から南町・四谷循環バス「府中駅」行き「芝間稲荷神社」下車徒歩約6分
- ◆徒歩…京王線・JR南武線「分倍河原駅」、JR武蔵野線・南武線「府中本町駅」、西武多摩川線「是政駅」より約20分



〒183-0026 東京都府中市南町6-32 TEL/042-368-7921(代表) FAX/042-360-8217 府中市郷土の森博物館運営グループ(公益財団法人府中文化振興財団・株式会社五藤光学研究所)

次の行為はご遠慮ください

- ペットの持ち込み(補助犬を除く)
- 自転車等の持ち込み
- 危険物の持ち込み
- 指定エリア外での喫煙
- その他危険と思われる行為